

Spojená škola, Tokajická 24, Bratislava

Nehnuteľnosti evidované na LV 5507 pre katastrálne územie BA-Ružinov

- Budova-školský pavilón „D“- súpisné č.94, situovaná na pozemku par.č. 15643/4 a 15643/13
- Pozemok pod školským pavilónom „D“, parc.č. 15634/4 – **právny vzťah ku parcele na ktorej leží stavba nie je evidovaný na LV. Parcelu škola nemá zverenú do správy.**
- Pozemok pod školským pavilónom „D“, parc.č. 15634/13, zastavané plochy a nádvoría o výmere 103m²
- Budova – školský pavilón „E“, súpisné číslo 95 , situovaná na pozemku parcelné číslo 15643/2 a 15643/14;
- Pozemok pod šk.pavilónom „E“, parc.č. 15643/2, - **právny vzťah ku parcele na ktorej leží stavba nie je evidovaný na LV. Parcelu nemá škola zverenú do správy.**
- Pozemok pod šk.pavilónom „E“, parc.č. 15643/14, zastavané plochy a nádvoría o výmere 179 m²,
- Budova – školský pavilón „C“, súpisné číslo 96, situovaná na pozemku parcelné číslo 15646/3;
- Pozemok pod šk.pavilónom „C“, parc.č. 15646/3, zastavané plochy a nádvoría o výmere 390 m²,
- Budova – školský pavilón „B“, súpisné číslo 97, situovaná na pozemku parcelné číslo 15646/2;
- Pozemok pod školským pavilónom „B“, parc.č. 15646/2, zastavané plochy a nádvoría o výmere 390 m²
- Budova súpisné – školský pavilón „A“, súpisné číslo 98, situovaná na pozemku parcelné číslo 15646/1.
- Pozemok pod šk.pavilónom „A“, parc.č. 15646/1, zastavané plochy a nádvoría o výmere 356 m²
- Pozemok, areál na **Tokajickej ul.24** – situovaný na par.č. 15288/17, zastavané plochy a nádvoría o výmere 5483 m²
- Pozemok, areál na Tokajickej ul.24- situovaný na par.č. 15288/64, zastavané plochy a nádvoría o výmere 1 610m²

Nehnuteľnosti evidované na LV 2863 pre katastrálne územie BA- Trnávka

- Budova dielní na **Galvaniho 2/A** – súpis.č. 3972, situované na pozemku par.č. 17007/27 a 17007/28
- Pozemok pod dielňami, parc.č. 17007/27, zastavané plochy a nádvoría o výmere 1.259 m²
- Pozemok pod dielňami, parc.č. 17007/28 zastavané plochy a nádvoría o výmere 1.239 m²
- Pozemok , situovaný na par.č. 17007/29, zastavané plochy a nádvoría o výmere 3.991m²

Na Okresnom súde Bratislava II. podaná žaloba vo veci určenia vlastníckeho práva k nehnuteľnostiam. Pojednávanie odročené na neurčito. Súd sa musí vysporiadať s navrhovaným okruhom účastníkov konania a potom vytyčí termín ďalšieho pojednávania.

Účtovná hodnota nehnuteľného majetku v správe školy k 31.12.2017 je :

- | | |
|------------|--------------|
| - stavieb | 754.056,13 € |
| - pozemkov | 920.447,31 € |

Prehľad zmlúv o nájme nebytového priestoru platných v roku 2017

<i>nájomca</i>	<i>predmet nájomu+výmiera v m2</i>	<i>dobu nájmu od - do</i>	<i>ročná výška nájomu v €</i>
VENDEA, s. r. o., Kukučínova 52, Bratislava	Plocha pod automat na teplé nápoje 2 m2	1.12.2015-neurčitá	70,00
STOMAMED	Zubná ambulancia 35 m2	1.11.2007-neurčitá	2 100,00
Jozef Šajmír	Výroba nábytku 80 m2	1.7.2013-neurčitá	3 532,80
Roman Janda	Drevárska výroba 150 m2	1.7.2013-neurčitá	6 624,00
BARACUDA.s.r.o.,Muškátova 12, Bratislava	bufet, 15,6m2	1.3.2017-neurčitá	858,00

budova súpisné číslo 98 – školský pavilón „A“



budova súpisné číslo 97 – školský pavilón „B“



budova súpisné číslo 96 – školský pavilón „C“



budova súpisné číslo 95 – školský pavilón „D“



budova súpisné číslo 94 – školský pavilón „E“



budovy dielní na Galvaniho 2/A



Úrad geodézie, kartografie a katastra Slovenskej republiky
VÝPIS Z KATASTRA NEHNUTEĽNOSTÍ

Okres: **Bratislava II**
Obec: **BA-m.č. RUŽINOV**
Katastrálne územie: **Ružinov**

Vytvorené cez katastrálny portál

Dátum vyhotovenia **17.12.2017**
Čas vyhotovenia: **15:02:59**

VÝPIS Z LISTU VLASTNÍCTVA č. 5507

ČASŤ A: MAJETKOVÁ PODSTATÁ

PARCELY registra "C" evidované na katastrálnej mape

Parcelné číslo	Výmera v m2	Druh pozemku	Spôsob využ. p.	Umiest. pozemku	Právny vzťah	Druh ch.n.
1036/ 2	18129	Ostatné plochy	37	1		
1036/ 4	4146	Zastavané plochy a nádvorí	16	1		
1214/ 4	16	Zastavané plochy a nádvorí	16	1		
1215/ 22	282	Zastavané plochy a nádvorí	18	1		
3281/ 35	1017	Zastavané plochy a nádvorí	18	1		
3282/ 2	7138	Ostatné plochy	37	1		, 501
3282/ 5	4594	Zastavané plochy a nádvorí	16	1		
15288/ 17	5483	Zastavané plochy a nádvorí	18	1		
15288/ 64	1610	Zastavané plochy a nádvorí	18	1		
15643/ 13	103	Zastavané plochy a nádvorí	16	1		
15643/ 14	179	Zastavané plochy a nádvorí	16	1		
15646/ 1	356	Zastavané plochy a nádvorí	16	1		
15646/ 2	390	Zastavané plochy a nádvorí	16	1		
15646/ 3	390	Zastavané plochy a nádvorí	16	1		
15675/ 88	3470	Zastavané plochy a nádvorí	16	1		
15675/ 89	3662	Zastavané plochy a nádvorí	25	1		
15675/ 90	2324	Zastavané plochy a nádvorí	25	1		

Legenda:

Spôsob využívania pozemku:

37 - Pozemok, na ktorom sú skaly, svahy, rokliny, výmole, vysoké medze s krovím alebo kamením a iné plochy, ktoré neposkytujú trvalý úžitok

18 - Pozemok, na ktorom je dvor

16 - Pozemok, na ktorom je postavená nebytová budova označená súpisným číslom

25 - Pozemok, na ktorom je postavená ostatná inžinierska stavba a jej súčasť

Druh chránenej nehnuteľnosti:

501 - Chránená vodohospodárska oblasť

Umiestnenie pozemku:

1 - Pozemok je umiestnený v zastavanom území obce

Stavby

Súpisné číslo	na parcele číslo	Druh stavby	Popis stavby	Druh ch.n.	Umiest. stavby
94	15643/ 4	20	školský pavilon D		1
Právny vzťah k parcele na ktorej leží stavba 94 nie je evidovaný na liste vlastníctva.					
94	15643/ 13	20	Školský pavilon D		1
95	15643/ 2	20	školský pavilon E		1

Stavby

Súpisné číslo na parcele číslo Druh stavby Popis stavby

Druh ch.n. Umiest. stavby

Právny vzťah k parcele na ktorej leží stavba 95 nie je evidovaný na liste vlastníctva.

95	15643/ 14	20	Školský pavilón E	1
96	15646/ 3	20	školský pavilón C	1
97	15646/ 2	20	školský pavilón B	1
98	15646/ 1	20	školský pavilón A	1
889	1036/ 4	20	gymn.na Tomaš.ul.	1
1086	15675/ 88	20	SPŠStav.-Drieňová	1
3232	1213	20	gymn.-Ostredkova ul.	1

Právny vzťah k parcele na ktorej leží stavba 3232 nie je evidovaný na liste vlastníctva.

3232	1214/ 1	20	gymn.-Ostredkova ul.	1
------	---------	----	----------------------	---

Právny vzťah k parcele na ktorej leží stavba 3232 nie je evidovaný na liste vlastníctva.

3232	1214/ 4	20	gymn.-Ostredkova ul.	1
5866	3282/ 5	20	Učňovské dielne	1

Legenda:

Druh stavby:

20 - Iná budova

Kód umiestnenia stavby:

1 - Stavba postavaná na zemskom povrchu

ČASŤ B: VLASTNÍCI A INÉ OPRÁVNENÉ OSOBY

Por. číslo Priezvisko, meno (názov), rodné priezvisko, dátum narodenia, rodné číslo (IČO) a Spoluvlastnícky podiel miesto trvalého pobytu (sídlo) vlastníka

Účastník právneho vzťahu:

Vlastník

1 Bratislavský samosprávny kraj, Sabinovská 16, Bratislava, PSČ 820 05,
SR

1 / 1

IČO :

Titul nadobudnutia Ž.č.100241/2007-SEM/43 zo dňa 9.11.2007

Titul nadobudnutia Žiadosť č.100275/2012-PRA/16 zo dňa 23.03.2012 o zápis pozemkov registra C KN parc.č.15288/17, 15288/64, 15643/13, 15643/14, 15646/1, 15646/2, 15646/3, Delimitačný protokol č.9/2012, Reg.č. 77/2012-4220-2040, Potvrdenie o zverejnení zo dňa 19.03.2012, Z-5556/12

Tituly nadobudnutia LV:

Žiadosť o zápis podľa zákona č.446/2001 Z.z.,Delimitačný protokol z 25.10.2002

žiadosť o zápis č.4793/2002 z 10.12.2002

Delimitačný protokol z 10.7.2002

Delimitačný protokol,Žiadosť č.4793/2002 z 12.12.2002

Delimitačný protokol z 22.10.2002

Dodatok č.1 k delimitačnému protokolu z 25.3.2003

Kúpa V-518/05 zo dňa 13.7.2005

ČASŤ C: ĎALŠIE

Por.č.:

Predkupné právo v prospech Slovnaft, a.s. Bratislava /31322832/ na parc.č.3282/5 a s.č.5866 a inž.siete, 3281/35, 3282/2 alebo len na ich časť na dobu 15 rokov podľa V-518/05 zo dňa 13.7.2005

Vecné bremeno-právo vstupu na parc.č.3282/5,3281/35,

3282/2 za účelom prevádzkovania inž.sietí, ich opráv a umožniť prístup hasičským zborom pre SLOVNAFT, a.s.

Bratislava/31322832/ podľa V-518/05 zo dňa 13.7.2005

Právo vstupu na parc.č.3281/2, 3282/8 v rozsahu vyznačenom v GP č.47/2004 pre Bratislavský samosprávny kraj /36063606/ za účelom opráv,prevádzkovania inž.sietí a umožnenie prístupu hasičským zborom podľa V-518/05 zo dňa 13.7.2005

Iné údaje:

1 Žiadosť o zmenu sídla zo dňa 22.7.2006 - R-560/2006.

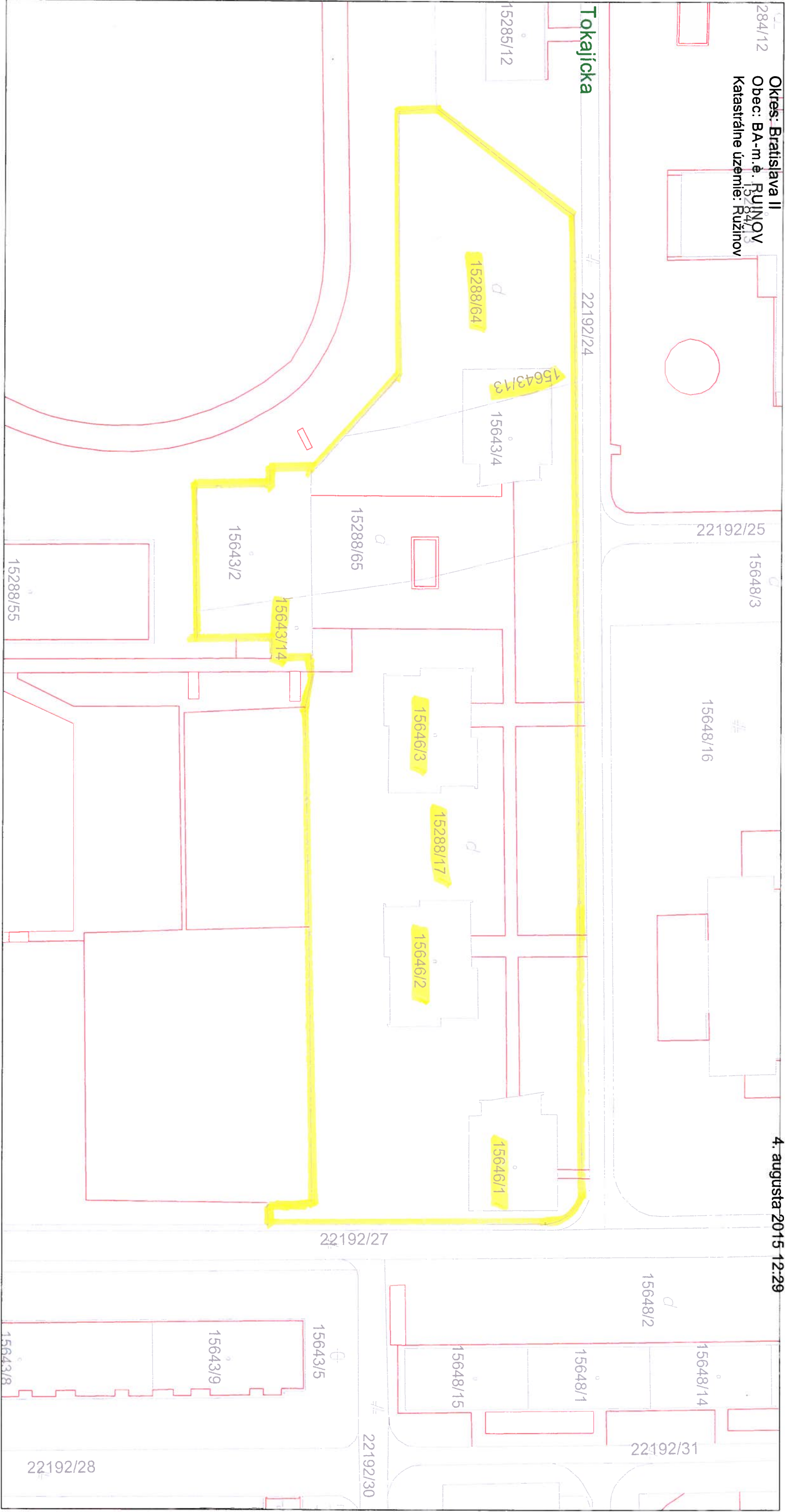
Poznámka:

Bez zápisu.

Informatívna kópia z mapy

Vytvorené cez katastrálny portál

Tokajčka 84



Úrad geodézie, kartografie a katastra Slovenskej republiky
VÝPIS Z KATASTRA NEHNUTEĽNOSTÍ

Okres: **Bratislava II**
Obec: **BA-m.č. RUŽINOV**
Katastrálne územie: **Trnávka**

Vytvorené cez katastrálny portál

Dátum vyhotovenia **08.02.2018**
Čas vyhotovenia: **16:23:04**

VÝPIS Z LISTU VLASTNÍCTVA č. 2863

ČASŤ A: MAJETKOVÁ PODSTATA

PARCELY registra "C" evidované na katastrálnej mape

<i>Parcelné číslo</i>	<i>Výmera v m2</i>	<i>Druh pozemku</i>	<i>Spôsob využ. p.</i>	<i>Umiest. pozemku</i>	<i>Právny vzťah</i>	<i>Druh ch.n.</i>
14796/ 1	836	Zastavané plochy a nádvorí	16	1		
14796/ 3	835	Zastavané plochy a nádvorí	15	1		
14800/ 3	961	Zastavané plochy a nádvorí	22	1		
14800/ 8	40	Ostatné plochy	37	1		
14800/ 11	5	Zastavané plochy a nádvorí	16	1		
Právny vzťah k stavbe evidovanej na pozemku 14800/ 11 je evidovaný na liste vlastníctva číslo 3648.						
14800/ 12	6	Zastavané plochy a nádvorí	22	1		
14801/ 2	1194	Zastavané plochy a nádvorí	16	1		
14801/ 4	6936	Zastavané plochy a nádvorí	18	1		
14801/ 6	873	Zastavané plochy a nádvorí	16	1		
14801/ 7	12	Zastavané plochy a nádvorí	25	1		
14801/ 20	10068	Zastavané plochy a nádvorí	18	1		
14801/ 21	32	Zastavané plochy a nádvorí	18	1		
14801/ 22	4041	Zastavané plochy a nádvorí	16	1		
14801/ 28	3478	Zastavané plochy a nádvorí	18	1		
14801/ 29	1538	Zastavané plochy a nádvorí	18	1		
14801/ 30	2774	Zastavané plochy a nádvorí	18	1		
14801/ 33	2812	Zastavané plochy a nádvorí	16	1		
14801/ 34	634	Ostatné plochy	37	1		
14801/ 37	1963	Zastavané plochy a nádvorí	18	1		
14801/ 48	18	Zastavané plochy a nádvorí	16	1		
14801/ 49	18	Zastavané plochy a nádvorí	16	1		
14801/ 50	18	Zastavané plochy a nádvorí	16	1		
14801/ 51	18	Zastavané plochy a nádvorí	16	1		
14801/ 52	19	Zastavané plochy a nádvorí	16	1		
14801/ 53	18	Zastavané plochy a nádvorí	16	1		
14801/ 54	18	Zastavané plochy a nádvorí	16	1		
14801/ 55	18	Zastavané plochy a nádvorí	16	1		

PARCELY registra "C" evidované na katastrálnej mape

Parcelné číslo	Výmera v m2	Druh pozemku	Spôsob využ. p.	Umiest. pozemku	Právny vzťah	Druh ch.n.
14801/ 56	18	Zastavané plochy a nádvoria	16	1		
14801/ 60	18	Zastavané plochy a nádvoria	16	1		
14801/ 61	17	Zastavané plochy a nádvoria	16	1		
14801/ 62	18	Zastavané plochy a nádvoria	16	1		
14959/ 1	9452	Zastavané plochy a nádvoria	16	1		
14959/ 5	356	Zastavané plochy a nádvoria	17	1		
14959/ 9	908	Zastavané plochy a nádvoria	16	1		
14959/ 20	312	Zastavané plochy a nádvoria	18	1		
14959/ 21	201	Zastavané plochy a nádvoria	30	1		
14959/ 23	187	Zastavané plochy a nádvoria	18	1		
17007/ 27	1259	Zastavané plochy a nádvoria	16	1		
17007/ 28	1239	Zastavané plochy a nádvoria	16	1		
17007/ 29	3991	Zastavané plochy a nádvoria	99	1		

Legenda:

Spôsob využívania pozemku:

- 15 - Pozemok, na ktorom je postavená bytová budova označená súpisným číslom
- 99 - Pozemok využívaný podľa druhu pozemku
- 37 - Pozemok, na ktorom sú skaly, svahy, rokliny, výmole, vysoké medze s krovím alebo kamením a iné plochy, ktoré neposkytujú trvalý úžitok
- 22 - Pozemok, na ktorom je postavená inžinierska stavba - cestná, miestna a účelová komunikácia, lesná cesta, poľná cesta, chodník, nekryté parkovisko a ich súčasti
- 30 - Pozemok, na ktorom je ihrisko, štadión, kúpalisko, športová dráha, autokemp, táborisko a iné
- 17 - Pozemok, na ktorom je postavená budova bez označenia súpisným číslom
- 18 - Pozemok, na ktorom je dvor
- 16 - Pozemok, na ktorom je postavená nebytová budova označená súpisným číslom
- 25 - Pozemok, na ktorom je postavená ostatná inžinierska stavba a jej súčasti

Umiestnenie pozemku:

- 1 - Pozemok je umiestnený v zastavanom území obce

Stavby

Súpisné číslo	na parcele číslo	Druh stavby	Popis stavby	Druh ch.n.	Umiest. stavby
3325	14959/ 9	20	Združená stredná škola		1
3776	14801/ 6	20	Prevádzková budova		1
3972	17007/ 27	20	Stavba		1
3972	17007/ 28	20	Stavba		1
4346	14796/ 1	20	Stavba		1
4346	14801/ 48	20	Garáž		1
4346	14801/ 49	20	Garáž		1
4346	14801/ 50	20	Garáž		1
4346	14801/ 51	20	Garáž		1
4346	14801/ 52	20	Garáž		1
4346	14801/ 53	20	Garáž		1
4346	14801/ 54	20	Garáž		1
4346	14801/ 55	20	Garáž		1
4346	14801/ 56	20	Garáž		1
4346	14801/ 60	20	Garáž		1
4346	14801/ 61	20	Garáž		1
4346	14801/ 62	20	Garáž		1
4348	14796/ 3	20	Internát SOŠD		1
4348	14801/ 2	20	Učilište-kuchyňa		1
5270	14801/ 33	20	Škola		1
5795	14801/ 22	20	Dielne		1

Legenda:

Stavby

Súpisné číslo na parcele číslo Druh stavby Popis stavby

Druh ch.n. Umiest. stavby

Dr20 stavby budova

Kód umiestnenia stavby:

1 - Stavba postavaná na zemskom povrchu

ČASŤ B: VLASTNÍCI A INÉ OPRÁVNENÉ OSOBY

Por. číslo Priezvisko, meno (názov), rodné priezvisko, dátum narodenia, rodné číslo (IČO) a Spoluvlastnícky podiel miesto trvalého pobytu (sídlo) vlastníka

Účastník právneho vzťahu:

Vlastník

1 Bratislavský samosprávny kraj, Sabinovská 16, Bratislava, PSČ 820 05,
SR

1 / 1

IČO :

Titul nadobudnutia	Žiadosť č.4793/02 zo dňa 9.12.2002 - Vz 521/03
Titul nadobudnutia	Žiadosť č.4793/02 zo dňa 9.12.2002 - Vz 522/03
Titul nadobudnutia	Žiadosť č.4793/2002 zo dňa 9.12.2002 - Vz 524/03
Titul nadobudnutia	Žiadosť č.4793/2002 zo dňa 9.12.2002 - Vz 402/03
Titul nadobudnutia	Delimitačný protokol zo dňa 22.11.2002 - Vz 547/03
Titul nadobudnutia	Žiadosť č.4793/2002 zo dňa 12.12.2002 - Vz 584/03
Titul nadobudnutia	Žiadosť č.2945/2003 zo dňa 14.4.2003 - Vz 654/03
Titul nadobudnutia	Delimitačný protokol zo dňa 6.6.2003
Titul nadobudnutia	Žiadosť č.ORGSM 76/22/2004 zo dňa 1.4.2004 -Vz 964/04
Titul nadobudnutia	Zámena podľa V-5716/05 zo dňa 19.1.2006 - Vz 167/06
Titul nadobudnutia	Žiadosť o zápis do KN zo dňa 8.8.2006 - Vz 1644/06
Titul nadobudnutia	Zámenná zmluva V-10953/16 z 25.05.2016

ČASŤ C: ŤARCHY

Por.č.:

Vecné bremeno-právo prechodu a prejazdu cez parc.č. 14800/3,14801/4,28,29 v prospech AGROCONS IPOS-Z, spol.s r.o. IČO 31395104 na parc.č.14803/5,16,17,18,19,20 vl.parciel a stavieb s.č.1017 na nich podľa V-7531/03 zo dňa 28.1.2004

Vecné bremeno-právo prechodu a prejazdu cez pozemky p.č.

14800/3 zast.pl.o výmere 941m2,p.č.14801/4 zast.pl.o výmere 8760m2,p.č.14801/28 zast.pl.o výmere 3478m2, p.č.14801/29 zast.pl.o výmere 1466m2 v prospech vlastníka pozemkov p.č.14801/3 zast.pl.o výmere 594m2,p.č.14801/5 zast.pl. o výmere 570m2,p.č.14801/65 zast.pl. o výmere 2390m2 a stavieb s.č.4347 na pozemku p.č.14801/5 a s.č.5269 na pozemku 14801/3 podľa zámennej zmluvy a zmluvy o zriadení vec.bremena podľa V-5716/05 zo dňa 19.1.2006

- 1 Vecné bremeno - spočívajúce v povinnosti povinného z vecného bremena ako vlastníka pozemku registra C KN parc.č. 14801/20 strpieť na časti zaťaženej nehnuteľnosti v zmysle GP č. 1099/2012 (ov.č. 2185/2012):
 - zriadenie a uloženie elektroenergetickej stavby
 - užívanie, prevádzkovanie, údržbu, opravy, úpravy, rekonštrukcie, stavebné úpravy elektroenergetickej stavby, jej odstránenie a za tým účelom vstup, prechod a prejazd peši, motorovými a nemotorovými dopravnými prostriedkami, strojmi a mechanizmami oprávneným a ním povereným osobám v prospech Západoslvenská distribučná, a.s. (IČO: 36361518), podľa V-29767/13 zo 14.01.2014
- 1 Vecné bremeno spočívajúce v práve:
 - a) uloženia inžinierskych sietí (prípojka elektriny, plynu, vody, kanalizácie, telefónu) a vstupu na pozemok CKN parc. č. 14959/1 za účelom údržby a opravy inžinierskych sietí
 - b) prechodu a prejazdu cez pozemok CKN parc. č. 14959/23, v rozsahu vyznačenom v geometrickom pláne č. 438/2017 v prospech každodobého vlastníka bytu č. 1, 2, 3, 4, 5, 6 v bytovom dome - Nerudova ulica 14 so súp.č. 3917 na parc. č. 14959/3, podľa V-33972/2017 zo dňa 10.1.2018.

Iné údaje:

- 1 Žiadosť o zmenu sídla zo dňa 22.7.2006 - R-560/2006.
- 1 Rozh.č.X-718/06 zo dňa 2.4.2007 - Vz 481/07
- 1 GP č. 56/2006
- 1 Rozh.č.X-206/08zo dňa 1.4.2008 - Vz 578/08
- 1 Zápis GP-1092/2009
- 1 Rozhodnutie o odstránení stavby č. SÚ/CS 20389/2015/2/HST-25 zo 04.12.2015 - Vz 994/16
- 1 Zápis GP č. 46/2015 (ov.č. 1557/2015) - Vz 994/16
- 1 Zápis GP č. 24/2017, (úradne overený pod č. 438/2017 dňa 9.3.2017),k V-33972/2017

Poznámka:

Bez zápisu.

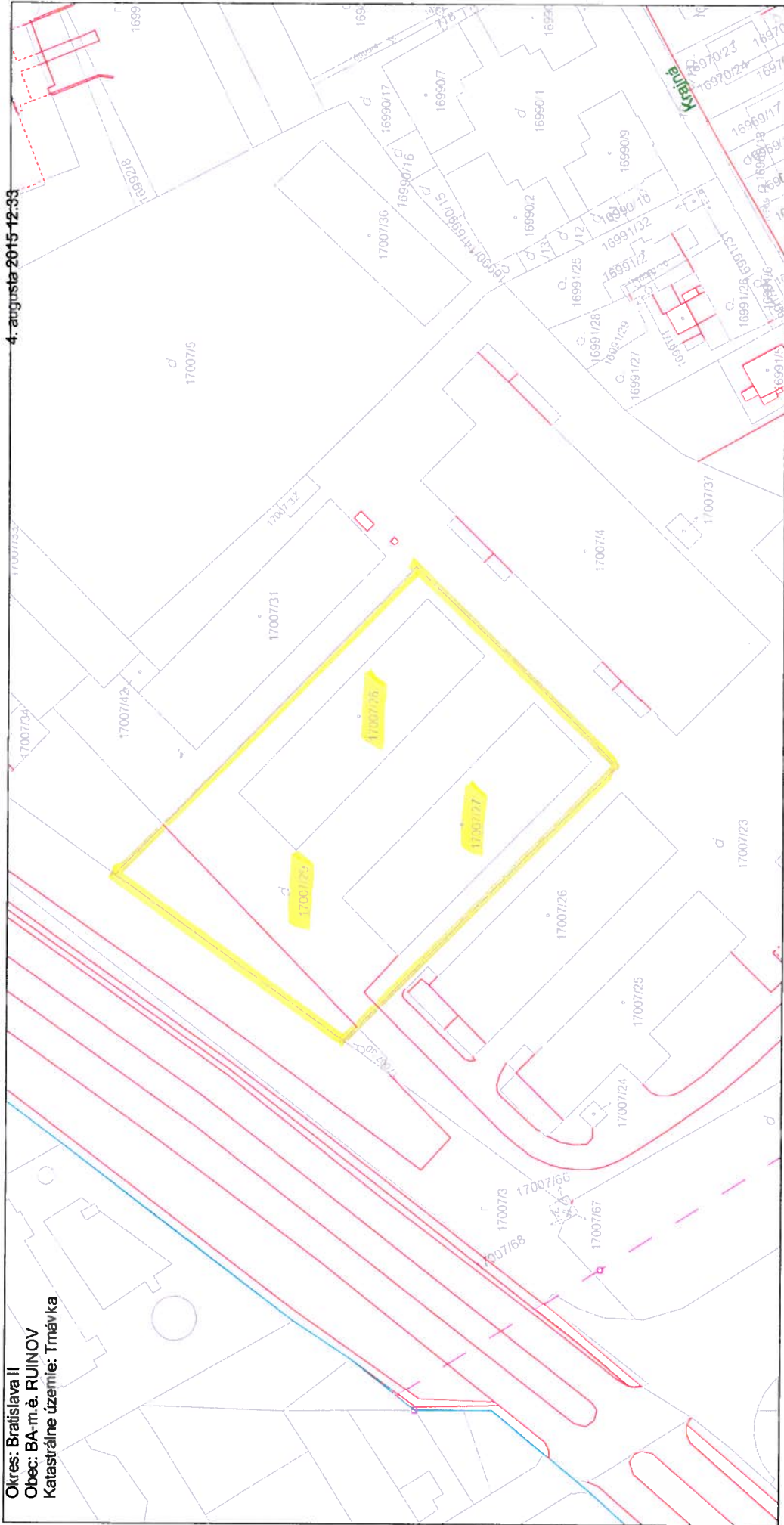
dielne Galvaniho 1/A

Úrad geodézie, kartografie a katastra Slovenskej republiky

Informatívna kópia z mapy

Vytvorené cez katastrálny portál

Okras: Bratislava II
Obec: BA-m.č. RUJNOV
Katastrálne územie: Trnávka



SCALE 1 : 1 356

